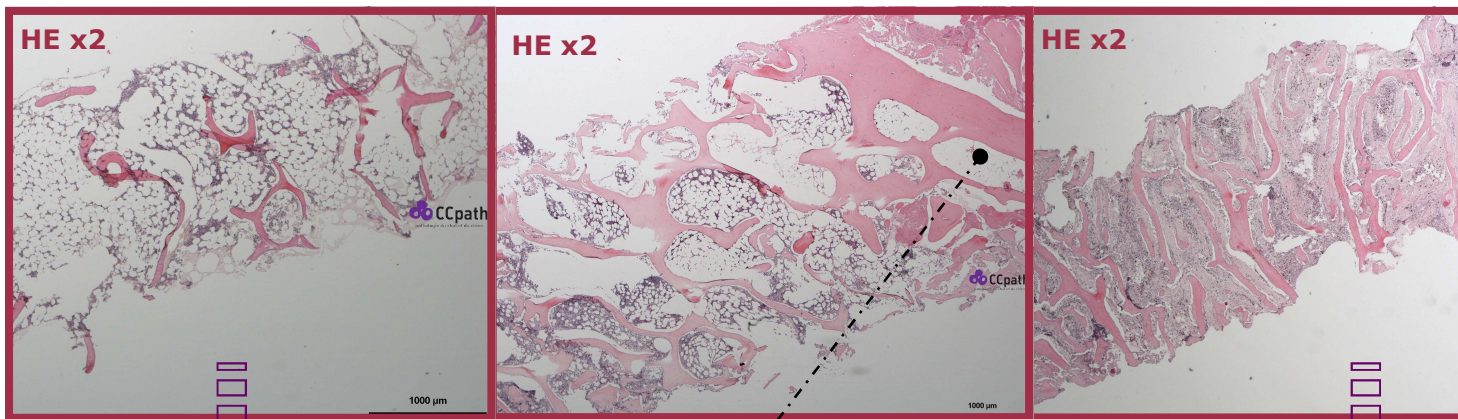
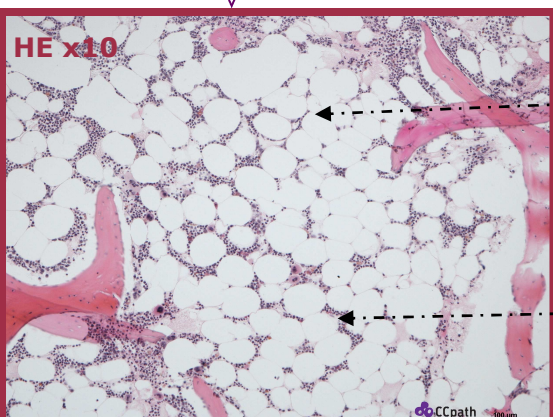


LA BIOPSIE OSTEOMEDULLAIRE

La biopsie doit mesurer entre **1 et 2 cm de long** et comporter au minimum **5 à 6 espaces médullaires**. Le cylindre osseux obtenu doit comporter le tissu cortical et le **tissu osseux spongieux** sous-jacent, quel que soit le site choisi pour la biopsie, la cellularité et la répartition des différentes lignées cellulaires demeurent identiques.



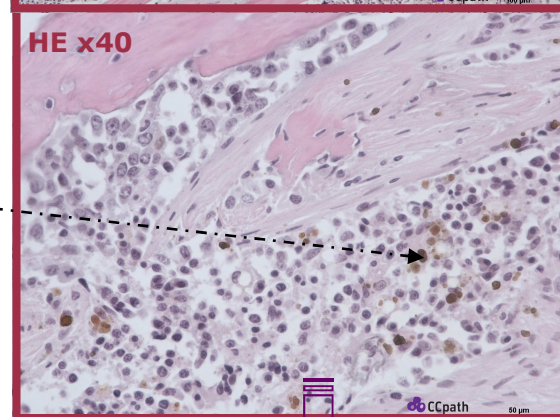
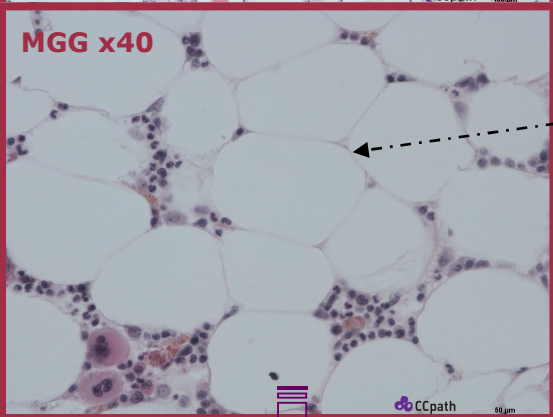
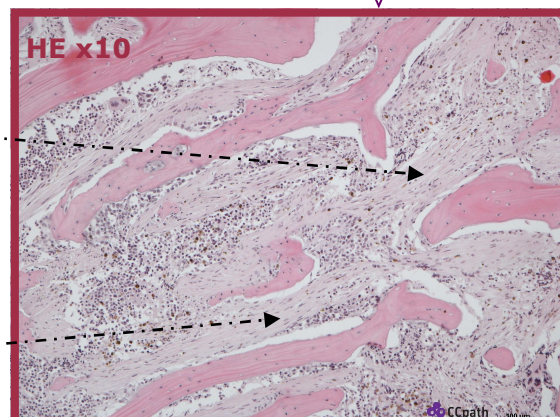
Espaces médullaires sous-corticaux
pauvres en cellules : ils sont exclus de la lecture lors de l'évaluation de la cellularité globale de la moelle osseuse hématopoïétique.



STROMA
● Stroma adipeux
● Fibrose extensive et sévère

CELLULARITE
● Normale à basse
● Diminuée et modifiée

INFLAMMATION
● Absente
● lymphocytes + plasmocytes
● + hémossidérocytes



Diagnostic d'**érythroblastopénie**

Diagnostic de **myélofibrose primitive**